

# PLASTER HLINSKO s.r.o.

## STAVBY A PROJEKCE



### NÁSTAVBA OBJEKTU Č.P. 72 VÍSKA

#### *Office:*

PLASTER HLINSKO s.r.o.  
Příkrakov 20  
539 01 Hlinsko v Čechách 1  
tel 469 344 245

Údaje z obchodního rejstříku:  
datum registrace 25.08.1992  
místo: Krajský soud v Hradci Králové  
číslo zápisu: oddíl C vl.2610

#### *Projekce:*

PLASTER HLINSKO s.r.o.  
PROJEKCE  
Adámkova 237  
539 01 Hlinsko  
tel/fax 469 312 252  
[plaster.projekce@tiscali.cz](mailto:plaster.projekce@tiscali.cz)

## NÁSTAVBA OBJEKTU Č.P. 72 VÍSKA ODHAD NÁKLADŮ Z OBESTAVĚNÉHO PROSTORU

### VARIANTA 1 :

- PRÍZEMÍ MIN. ÚPRAVY, VYBUDOVÁNÍ SCHODIŠTĚ DO PODKROVÍ
- PODKROVÍ - 1 B.J. 3+1, 1B.J. 1+1

PODKROVÍ :	163,7 m <sup>2</sup> x 3,8 =	622 m <sup>3</sup>
SCHODIŠŤOVÝ PROSTOR :	18,3 m <sup>2</sup> x 4,5 =	82,35 m <sup>3</sup>
OBESTAVĚNÝ PROSTOR CELKEM		= 704,35 m <sup>3</sup>
CENA ZA 1 m <sup>3</sup> BEZ DPH		= 3000,- Kč
<b>CELKOVÝ ODHAD NÁKLADŮ VARIANTA 1</b>		
CENA BEZ DPH /zaokrouhleno/		= 3000 x 704,35 = 2.150.000,- Kč

### VARIANTA 2 :

- PRÍZEMÍ - 1B.J. 2+1, STAVEBNÍ ÚPRAVY PRODEJNY (PŘEMÍSTĚNÍ SOC ZAŘÍZENÍ A MALÉHO SKLADU), VYBUDOVÁNÍ SCHODIŠTĚ DO PODKROVÍ
- PODKROVÍ - 1 B.J. 3+1, 1B.J. 1+1

PODKROVÍ :	163,7 m <sup>2</sup> x 3,8 =	622 m <sup>3</sup>
SCHODIŠŤOVÝ PROSTOR :	18,3 m <sup>2</sup> x 4,5 =	82,35 m <sup>3</sup>
OBESTAVĚNÝ PROSTOR NÁSTAVBY		= 704,35 m <sup>3</sup>
CENA ZA 1 m <sup>3</sup> BEZ DPH		= 3500,- Kč
ODHAD NÁKLADŮ NÁSTAVBY BEZ DPH /zaokrouhleno/ = 3000 x 704,35 = 2.150.000,- Kč		
STAVEBNÍ ÚPRAVY LNP - BYT :	67 m <sup>2</sup> x 3,15 =	211,05 m <sup>3</sup>
STAVEBNÍ ÚPRAVY PRODEJNA :	11,4 m <sup>2</sup> x 3,15 =	35,91 m <sup>3</sup>
OBESTAVĚNÝ PROSTOR STAV. ÚPRAVY		= 247 m <sup>3</sup>
CENA ZA 1 m <sup>3</sup> BEZ DPH		= 2800,- Kč
ODHAD NÁKLADŮ STAV. ÚPRAV BEZ DPH /zaokrouhleno/ = 3000 x 247 = 700.000,- Kč		

### CELKOVÝ ODHAD NÁKLADŮ VARIANTA 2

CENA BEZ DPH /zaokrouhleno/ 2.150.000,- + 700.000,- = 2.850.000,- Kč

### POZNÁMKA:

Odhad cenových nákladů neobsahuje případné statické úpravy stropu popř. nosných konstrukcí.  
Cenu úprav bude možné určit až na základě statických posudků daných konstrukcí.

VYPRACOVAL: Ing. Sadílek

2.12.2005

Office:

Projekce:

PLASTER HLINSKO s.r.o.

Příkrakov 20

539 01 Hlinsko v Čechách 1

tel 469 344 245

Údaje z obchodního rejstříku:

datum registrace 25.08.1992

místo: Krajský soud v Hradci Králové

číslo zápisu: oddíl C vl.2610

PLASTER HLINSKO s.r.o.

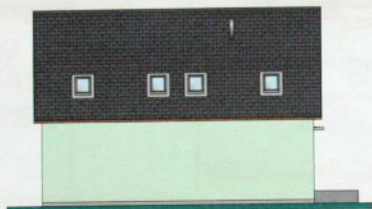
PROJEKCE

Adámkova 237

539 01 Hlinsko

tel/fax 469 312 252

[plaster.projekce@tiscali.cz](mailto:plaster.projekce@tiscali.cz)



**POHLED SEVEROVÝCHODNÍ - NOVÝ STAV**



**POHLED SEVEROZÁPADNÍ - NOVÝ STAV**

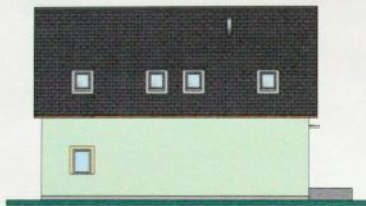


**POHLED JIHOZÁPADNÍ - NOVÝ STAV**



**POHLED JIHOVÝCHODNÍ - NOVÝ STAV**

**VARIANTA 1 :  
PŘÍZEMÍ MIN. ÚPRAVY  
PODKROVÍ - 1 B.J. 3+1 , 1B.J. 1+1**



**POHLED SEVEROVÝCHODNÍ - NOVÝ STAV**



**POHLED SEVEROZÁPADNÍ - NOVÝ STAV**

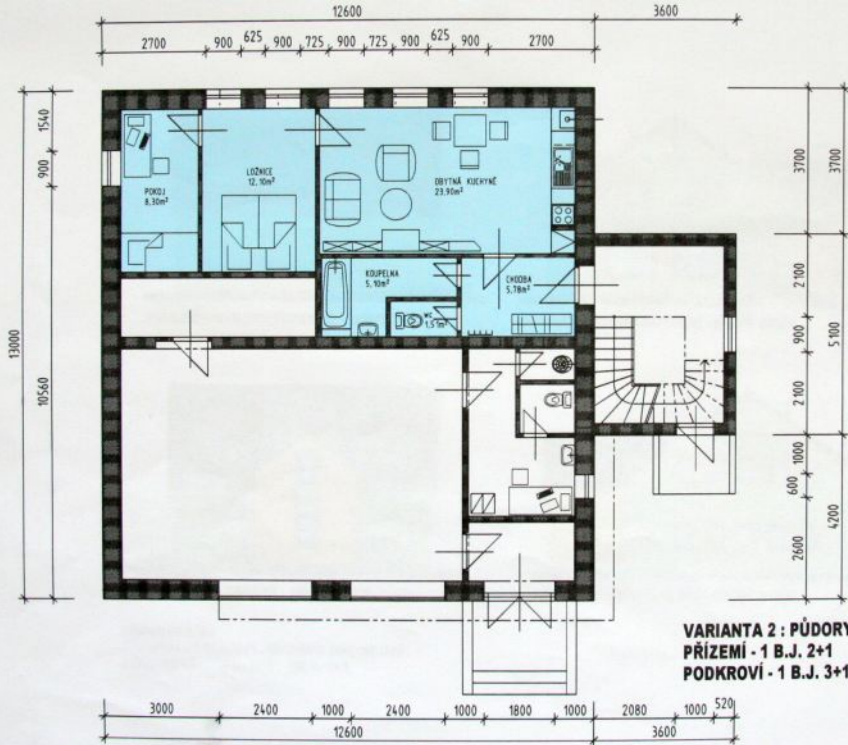


**POHLED JIHOZÁPADNÍ - NOVÝ STAV**

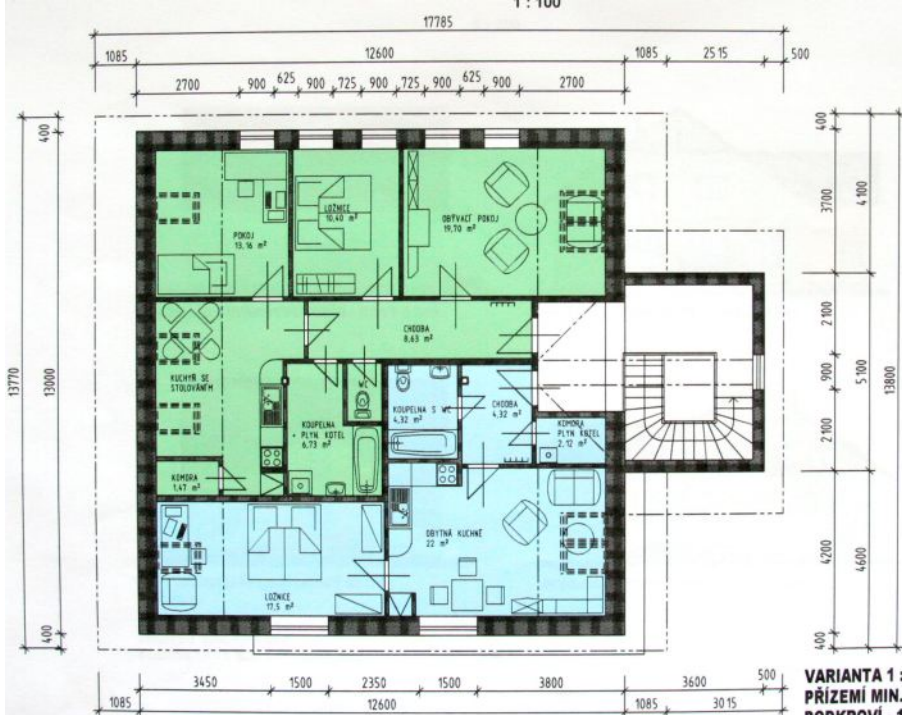


**POHLED JIHOVÝCHODNÍ - NOVÝ STAV**

**VARIANTA 2 :**  
**PRÍZEMÍ - 1 B.J. 2+1, ÚPRAVY PRODEJNY**  
**PODKROVÍ - 1 B.J. 3+1 , 1B.J. 1+1**



**VARIANTA 2 : PŮDORYS I.NP, ÚPRAVY PRODEJNÝ  
PŘÍZEMÍ - 1 B.J. 2+1  
PODKROVÍ - 1 B.J. 3+1, 1B.J. 1+1**



**VARIANTA 1 : PŮDORYS PODKROVÍ  
PŘÍZEMÍ MIN. ÚPRAVY  
PODKROVÍ - 1 B.J. 3+1 , 1B.J. 1+1**